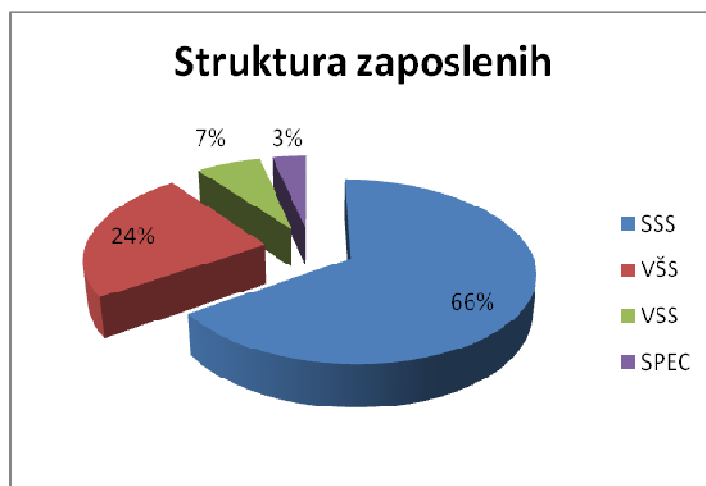
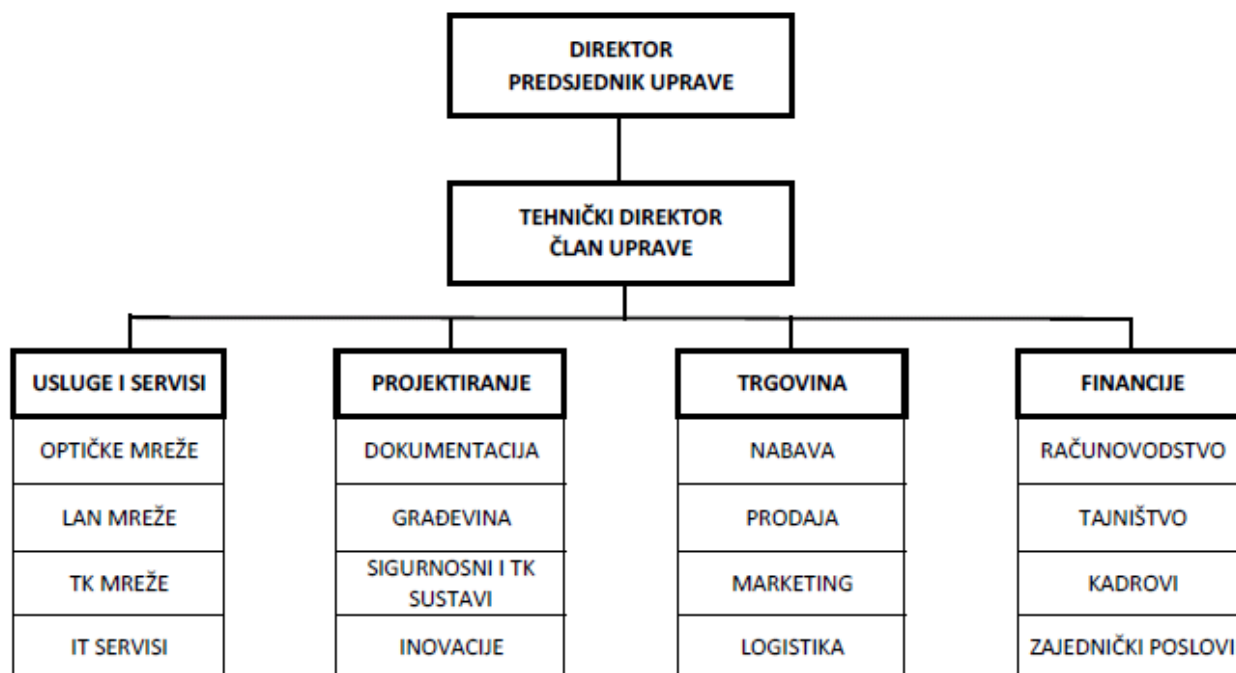


## ORGANIZACIJSKA SHEMA I STRUKTURA ZAPOSLENIH



Tvrtka trenutno ima 28 stalno zaposlenih djelatnika i više vanjskih suradnika koji su podijeljeni u četiri odjela: usluge i servisi, projektiranje, trgovina i financije. Odjele vode voditelji, a na čelu tvrtke je nadzorni odbor sa generalnim direktorom odnosno predsjednikom uprave.

### MISIJA

Naša misija je svojim poslovanjem, kroz inovacije i unapređenja, kontinuirano stvarati nove vrijednosti korisnicima naših proizvoda i usluga, poslovnim partnerima i zaposlenicima te društvu u cjelini.